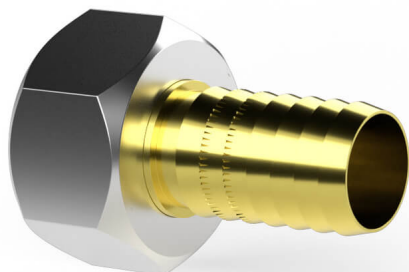


Slangkoppling med sexkantsmutter inv. gänga | 2085



ANVÄNDINGSOMRÅDE:

Lämplig för anslutning av slangar till applikationer både inom och utomhus.

KONSTRUKTION:

Slangnippel med lekande mutter tillverkad av förkromad mässing med invändig cylindrisk rörgänga. Max 16 bars tryck och 120 °C.

Art nr.	Slang ID	Anslutning	För slang ID mm	RSK nr	Antal
2085-1010	3/8"	G10	10	2174506	<input type="text"/>
2085-1015	3/8"	G15	10	4803	<input type="text"/>
2085-1020	3/8"	G20	10	4522	<input type="text"/>
2085-1315	1/2"	G15	13	4514	<input type="text"/>
2085-1320	1/2"	G20	13	4829	<input type="text"/>
2085-1920	3/4"	G20	19	4522	<input type="text"/>
2085-2525	1"	G25	25	4530	<input type="text"/>
2085-3232	1 1/4"	G32	32	4548	<input type="text"/>
2085-3840	1 1/2"	G40	40	4555	<input type="text"/>
2085-5050	2"	G50	50	4563	<input type="text"/>